

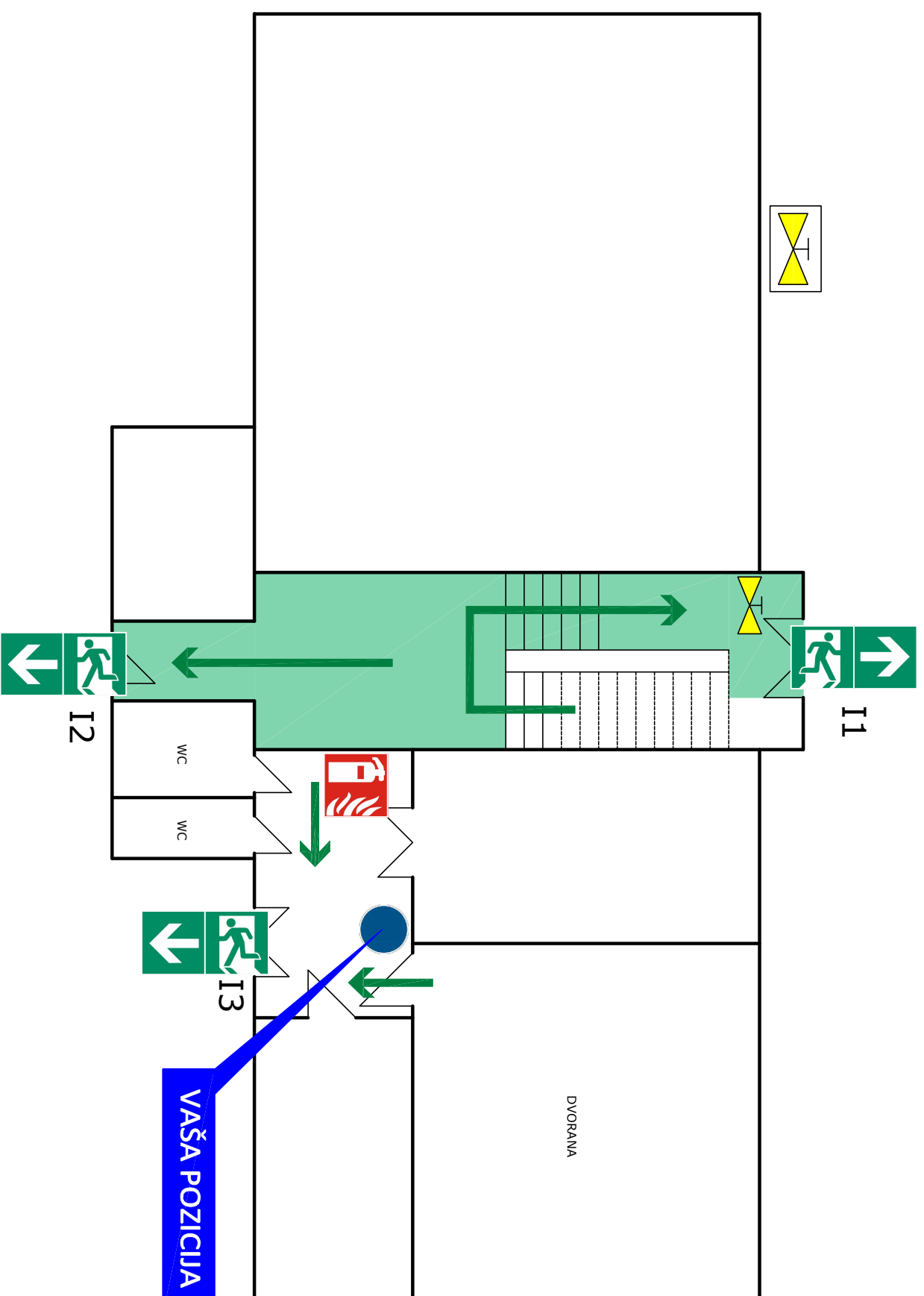
# PLAN EVAKUACIJE

ŠKOLSKO  
IGRALIŠTE



prizemlje

**OSNOVNA ŠKOLA JANKA  
LEŠKOVARA**  
PODRUČNA ŠKOLA BENKOVO



	RUČNI APARAT ZA POČETNO GAŠENJE POŽARA
	GLAVNI RAZVODNI ELEKTROORMAR
	ZAPORNI PLINSKI VENTIL
	ORMARIĆ PRVE POMOĆI
	EVAKUACIJSKI IZLAZ
	EVAKUACIJSKI PUT
	MJESTO OKUPLJANJA

## SIGURNOSNE UPUTE

### POŽAR

- OBAVIJESTITI OSOBLJE ŠKOLE ili CENTAR 112 ili VATROGASCE 193,
- ISKLJUČITI DOVOD ELEKTRIČNE ENERGIJE I PLINA U GRADEVINU,
- ZATVORITI PROZORE I VRATA (NE ZAKLJUČAVATI).

### EVAKUACIJA

- ODMAH SE EVAKUIRATI,
- NE TRČATI I NE PANIČARITI,
- SLIJEDITI INSTRUKCIJE VODITELJA EVAKUACIJE I NADLEŽNE VATROGASNE SLUŽBE,
- PRIJAVITI SE NA MJESTO OKUPLJANJA IZVAN GRADEVINE.



ZELENA POVRŠINA/PARKING

Izradio:	INSTITUT ZA SIGURNOST ZAGREB d.d.
Datum:	ožujak 2021.