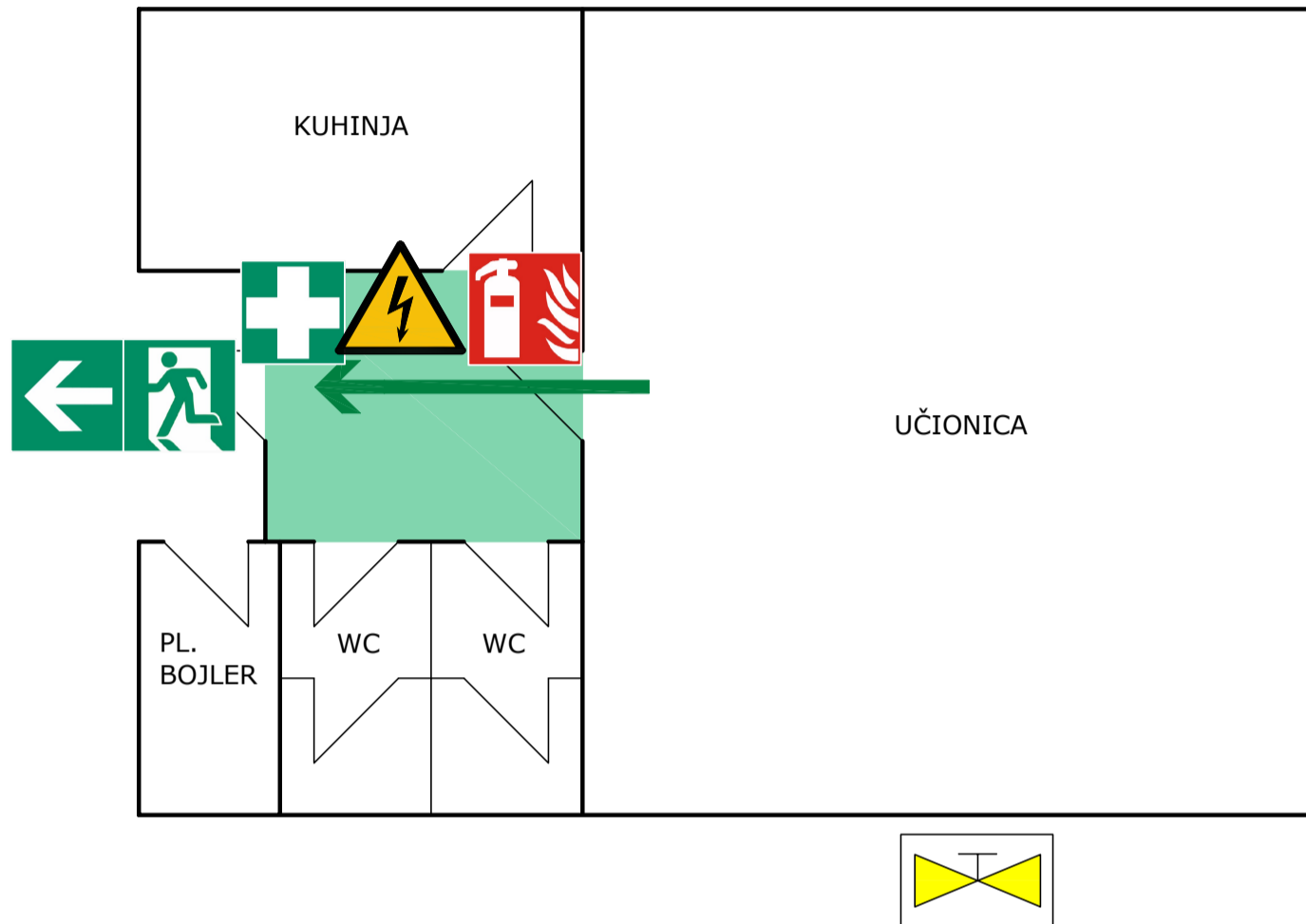


PLAN EVAKUACIJE

ŠKOLSKO
IGRALIŠTE



OSNOVNA ŠKOLA JANKA
LESKOVARA
PODRUČNA ŠKOLA GORJAKOVO



SIGURNOSNE UPUTE

POŽAR

- OBAVIJESTITI OSOBLJE ŠKOLE ili CENTAR **112** ili VATROGASCE **193**,
- ISKLJUČITI DOVOD ELEKTRIČNE ENERGIJE I PLINA U GRAĐEVINU,
- ZATVORITI PROZORE I VRATA (NE ZAKLJUČAVATI).

EVAKUACIJA

- ODMAH SE EVAKUIRATI,
- NE TRČATI I NE PANIČARITI,
- SLIJEDITI INSTRUKCIJE VODITELJA EVAKUACIJE I NADLEŽNE VATROGASNE SLUŽBE,
- PRIJAVITI SE NA MJESTO OKUPLJANJA IZVAN GRAĐEVINE.



RUČNI APARAT ZA POČETNO
GAŠENJE POŽARA



GLAVNI RAZVODNI
ELEKTROORMAR



ZAPORNI PLINSKI VENTIL



ORMARIĆ PRVE POMOĆI



EVAKUACIJSKI IZLAZ



EVAKUACIJSKI PUT



MJESTO OKUPLJANJA

Izradio:	 INSTITUT ZA SIGURNOST ZAGREB d.d.
Datum:	ožujak 2021.